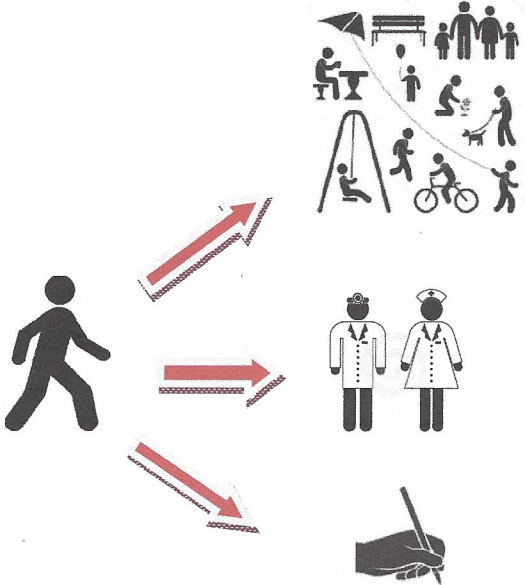


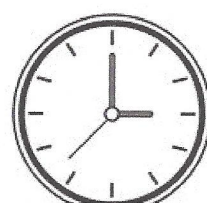


Hélia n.o. – Domov sociálnych služieb, Neporadza 97 , 980 45

Usmernenie k umožneniu dočasného opustenia zariadenia

od 13.07.2020

	<p>Za dočasné opustenie zariadenia sa považuje:</p> <p>vychádzka, návšteva lekára, vybavenie úradných záležitostí prijímateľa,</p>
	<p>Dočasné opustenie zariadenia je nutné nahlásiť službukonajúcemu personálu minimálne</p> <p>1 deň vopred.</p>
<p>Kontaktná osoba pre sprevádzajúce osoby</p> <p>Mgr. Magdaléna Mihályová Veronika Seresová Zuzana Szekeresová</p> 	<p>Telefónne číslo :</p> <p>0475594374</p>
<p>Odporúčaný čas trvania dočasného opustenia :</p> 	<p>každý deň od 9,00 – 14,00</p>

Doba vychádzky mimo zariadenia



Maximálne 4 hodiny

Postup pre dočasné opustenie zariadenia



008/COV

1. Prijímateľ sociálnej služby môže opustiť zariadenie iba v sprevádzaní personálu zariadenia

2. Pred opustením zariadenia službukonajúca sestra oboznámi prijímateľov o aktuálnych hygienickoepidemiologických opatreniach, ktoré je potrebné dodržať pri dočasnom pobyte mimo zariadenia.

3. Pri opustení zariadenia je prijímateľ povinný podpísať dennú evidenciu dočasného opustenia zariadenia. Ak to zdravotný stav prijímateľa neumožňuje, zápis vykoná službukonajúci zamestnanec.

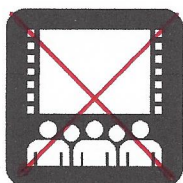
4. Sprevádzajúca osoba vypíše čestné prehlásenie o svojom zdravotnom stave a cestovateľskej anamnéze osôb, s ktorými bol a je v styku.

5. Po návrate do zariadenia je nutné každému prijímateľovi a sprevádzajúcej osobe zmerať bezkontaktným teplomerom teplotu. V prípade zvýšenej teploty, resp. príznakov respiračného ochorenia prijímateľ bude izolovaný od ostatných prijímateľov po dobu 48 hodín.

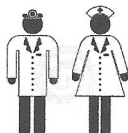
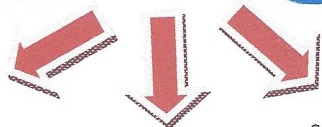


9. Po návrate prijímateľa do vnútorných priestorov zariadenia je potrebné zabezpečiť dezinfekciu rúk všetkých vstupujúcich osôb

Pravidlá počas pobytu mimo zariadenia

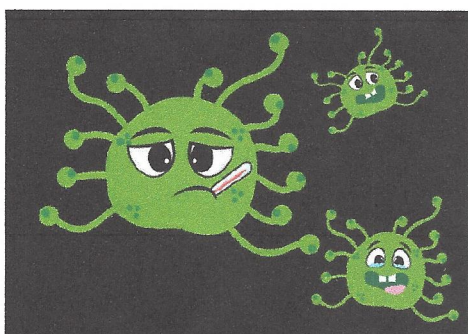


1. Pri odchode prijímateľa do prostredia mimo zariadenia sa odporúča vyhýbať sa prostrediu s vyššou koncentráciou osôb (obchodné centrá, kiná, divadlá a pod)

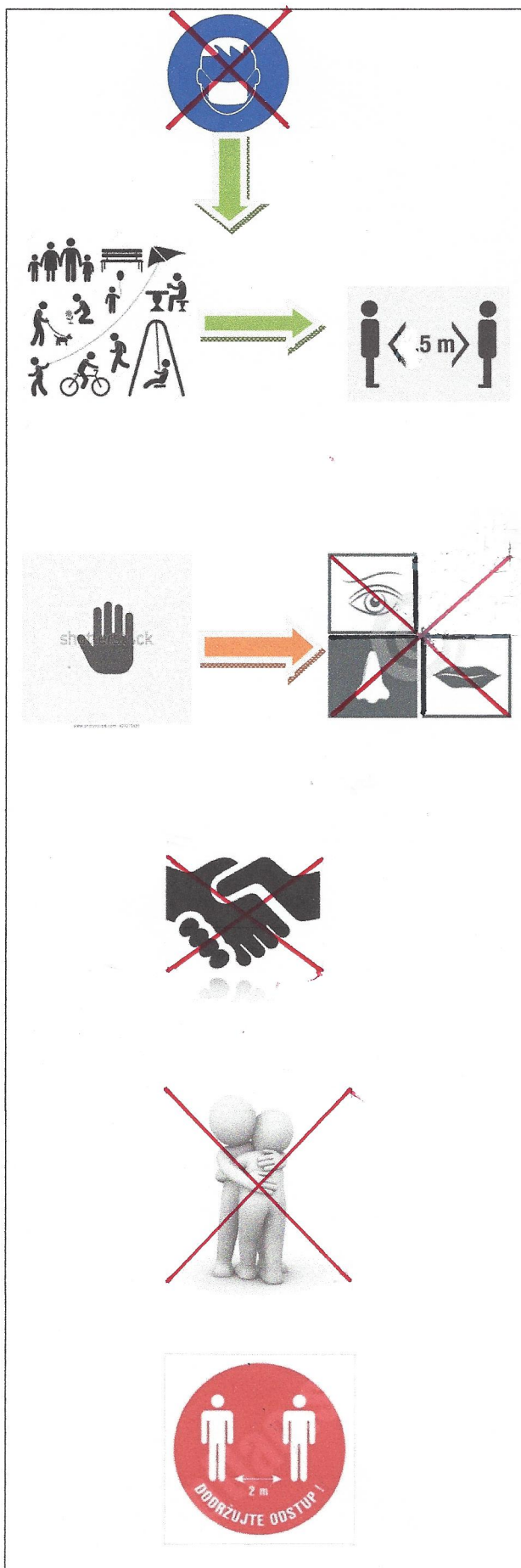


2. Používame povinne rúško a rukavice v interiéri (v uzavretom priestore), napr. v kostole, u lekára, v obchode

Toto opatrenie sa nevzťahuje na prijímateľov, u ktorých to vzhľadom na znevýhodnenie nie je možné alebo žiaduce, v takomto prípade sa odporúča dobu pobytu mimo priestorov zariadenia minimalizovať.



3. Rúško nosíme, aby sme nešírili kvapôčkovú infekciu.



4. Nemusíme mať rúško v exteriéri napr. pri prechádzke v meste, na dedine, v prírode, ak sú cudzí ľudia od nás vzdialení minimálne na 5 metrov .

Aj mimo zariadenia je potrebné primerane rešpektovať všeobecné zásady prevencie pred nákazou ochorenia COVID-19, ktoré sú vypracované Úradom verejného zdravotníctva:

5. Nedotýkať sa neumytými rukami očí, nosa, úst

pri kašľaní a kýchaní si zakrývať nos a ústa papierovou vreckovkou a následne ju zahodiť do koša –

6. Nepodávame si ruky s inými ľuďmi,

radšej si zakývame.

7. Vyhybať sa blízkeho kontaktu s ľuďmi,

ktorí javia príznaky respiračného ochorenia,

8. Dodržiavať vzdialenosť najmenej dva metre medzi sebou,



Ak sa u sprevádzajúcej osoby kedykoľvek po dobu 14 dní od ukončenej vychádzky, vyšetrenia, alebo vybavenia úradnej záležitosti, objavia príznaky nákazy, bezodkladne musí o tom informovať službukonajúcich zamestnancov DSS.

Pri zhoršení epidemiologických podmienok, ako aj pri nedodržaní uvedených podmienok si štatutárny zástupca zariadenia sociálnych služieb vyhradzuje možnosť obmedziť možnosť dočasného opúšťania DSS pre konkrétneho prijímateľa, resp. príbuzného, ktorý nedodríava stanovené podmienky pre dočasné opustenie zariadenia.

V Neporadzi, dňa 13.07.2020

Spracovala : riaditeľka Héliá DSS , PaedDr.Eva Reiszová